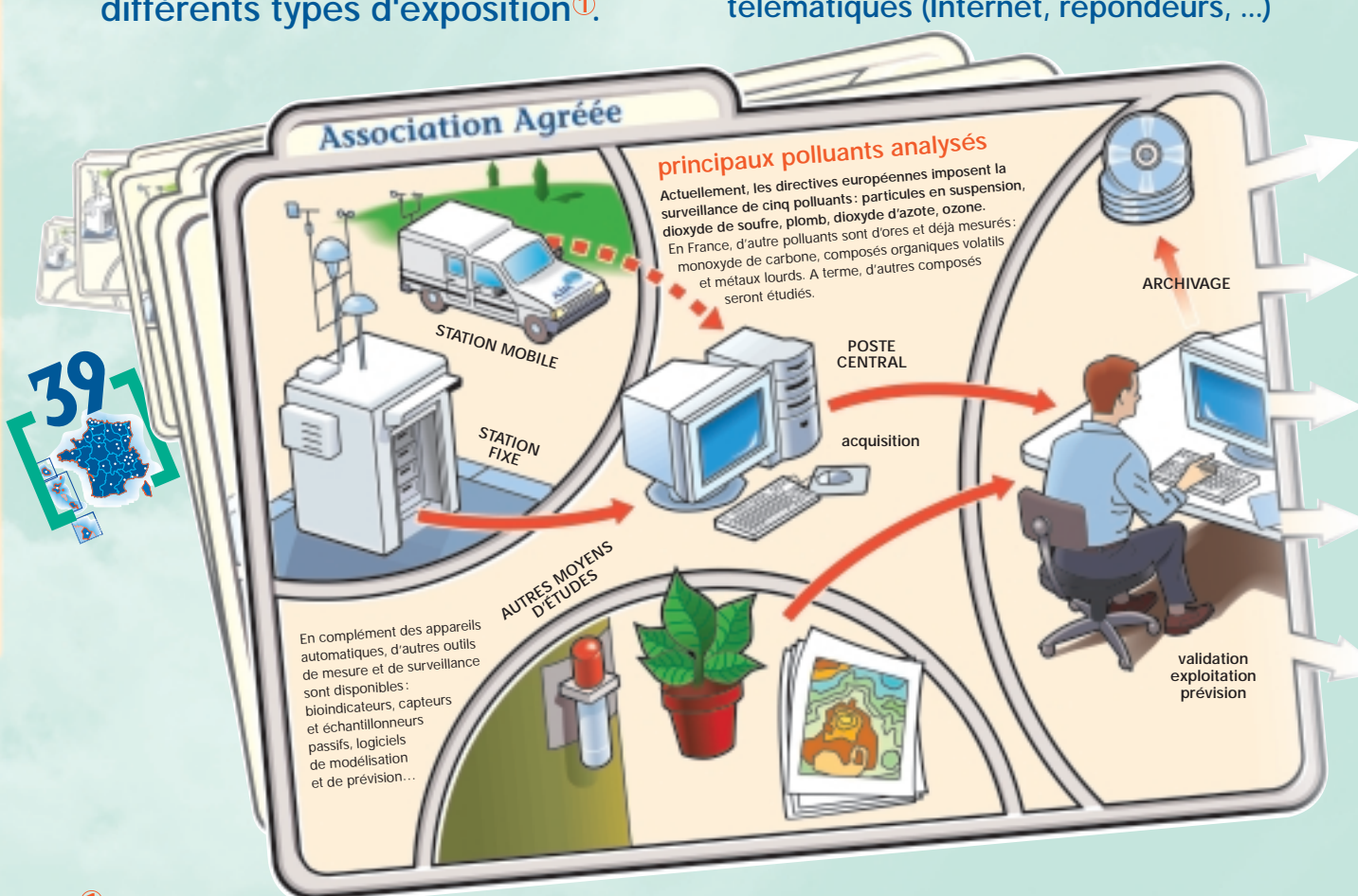


la surveillance de la qualité de l'air

Chaque Association Agréée pour la Surveillance de la Qualité de l'Air gère un ou des réseaux de mesure, composés de stations.

Les stations sont implantées en des lieux représentatifs de différents types d'exposition^①.

Ces stations sont équipées d'analyseurs mesurant en continu des polluants, ainsi que parfois d'autres paramètres (météorologie, comptage de véhicules...). Les résultats sont transmis vers les postes centraux où ils sont validés, analysés et diffusés sur des serveurs télématiques (Internet, répondeurs, ...)



① Types d'exposition

Les stations "trafic"

Représentatives de l'exposition maximale sur les zones soumises à une forte circulation urbaine ou routière

Les stations "industrielles"

Représentatives de l'exposition maximale sur les zones soumises directement à une pollution d'origine industrielle

Les stations "périurbaines"

Représentatives de l'exposition maximale à la pollution "secondaire" en zone habitée, sous l'influence directe d'une agglomération.

Les stations "urbaines"

Représentatives de l'air respiré par la majorité des habitants de l'agglomération.

Les stations "rurales"

Représentatives au niveau régional ou national de la pollution de zones peu habitées.

Les stations "d'observation"

Ne répondent pas aux critères des stations précédentes. Mais sont nécessaires à la compréhension des phénomènes de pollution étudiés.